

50
Volta
NXT
Classic

VoltaNXT
Voor de volgende generatie

VOLTA NXT CLASSIC

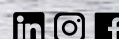
5 APRIL 2025

UITGEBREIDE
ROUTEBSCHRIJVING

UCI 1.1 MANNENWEDSTRIJD #50
EIJSDEN-MARGRATEN,
LIMBURG



voltanxtclassic.nl



ROUTEBSCHRIJVING MANNENWEDSTRIJD

ITINERARY MEN'S RACE

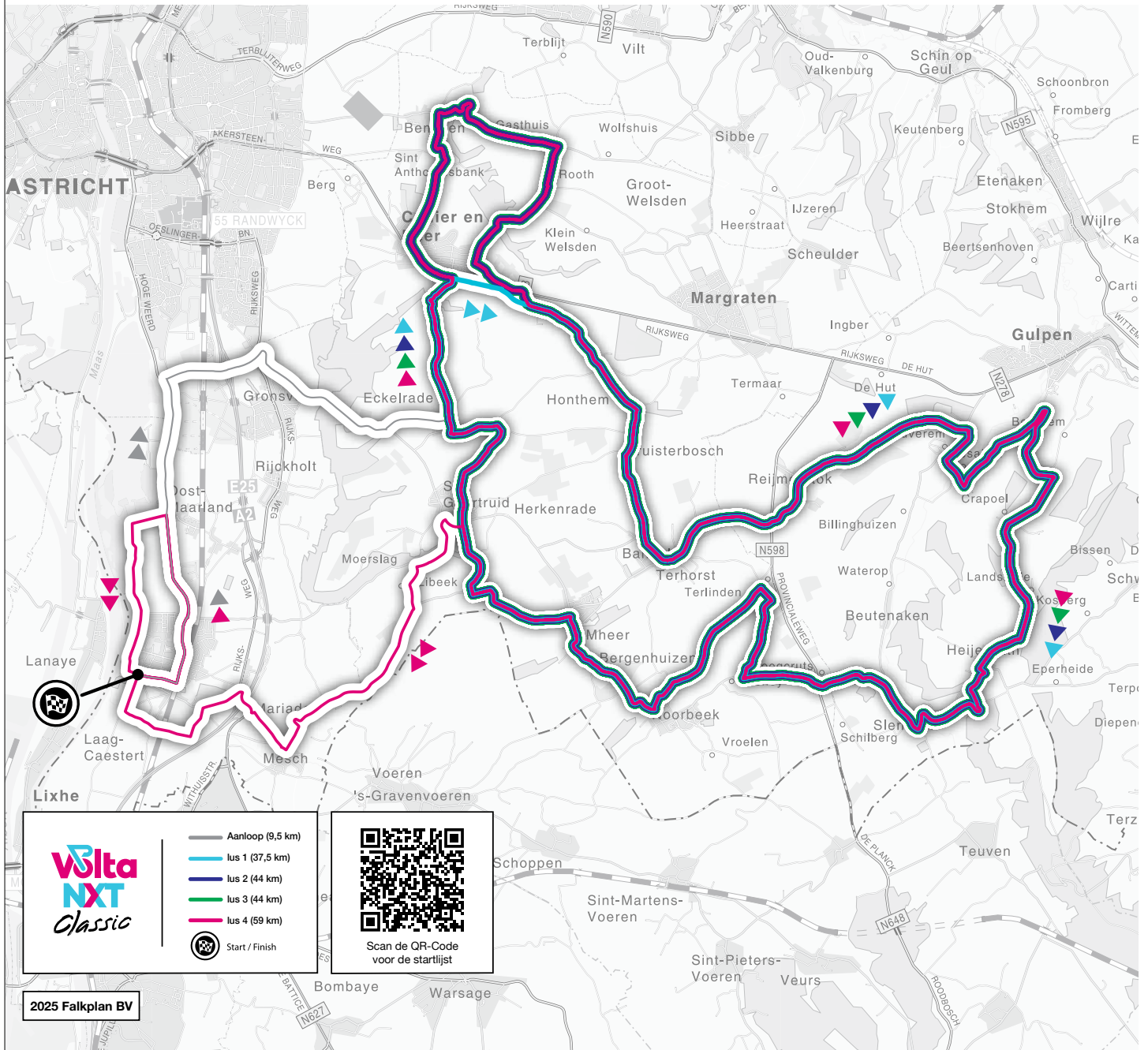
📍 Ravitaillering / Feed zone 🗑️ Afvalzone / Litter zone 🏁 Finish passage / Finish passage

NR.	Omschrijving	Plaats	Richting	KM rest.	KM afgel.	Tijd bij 40 km/h
1	Start neutralisatie	EJSDEN		-2,1	0,0	12:00
6	Mgr.Noldenstraat / Pr.Hendrikstraat		L.A.	-1,6	-0,5	
10	Emmastraat			-1,1	-1,0	
15	Rotonde Emmastraat		R.D.	-0,7	-1,4	
18	Officiële Start VLC HEREN Emmastraat / Zoerbeemden			189,8	-2,1	12:03
19	Kloppenbergerweg	OOST MAARLAND		189,6	0,2	12:03
23	Oosterweg			188,4	1,4	12:05
24	Oosterweg / Köbbesweg	MAASTRICHT	R.A.	188,1	1,7	12:05
32	Rotonde Köbbesweg / Rijksweg	GRONSVELD	R.A.	185,7	4,1	12:09
33	Kampweg			185,4	4,4	12:09
38	1. Beklimming Savelsbosweg (6%)			184,6	5,2	12:10
39	Eckelraderweg / Linderweg	ECKELRADE	L.A.	183,4	6,4	12:12
41	Linderweg / Keestraat		L.A.	182,4	7,4	12:14
44	2. Beklimming Örenberg	CADIER & KEER		180,7	9,1	12:16
45	Eckelraderweg / Rijksweg N278		R.A.	180,2	9,6	12:17
49	Rijksweg N278 / Einderweg		R.A.	179,4	10,4	12:18
50	Einderweg		R.A.	179,1	10,7	12:19
54	Honthem	HONTHEM		177,5	12,3	12:21
57	Honthem / Bruisterbosch	BRUISTERBOSCH	R.A.	176,3	13,5	12:23
58	3. Beklimming Bruisterbosch (6 %)			176,3	13,5	12:23
60	Bruisterbosch / Bergstraat		L.A.	175,6	14,2	12:24
61	Bergstraat	BANHOLT		175,3	14,5	12:24
62	Bergstraat / Dalestraat		L.A.	174,4	15,4	12:26
64	Dalestraat		L.A.	173,9	15,9	12:26
65	Dalestraat / Bredeweg		L.A.	173,7	16,1	12:27
	Start litter zone					
66	Bredeweg		L.A.	173,6	16,2	12:27
68	Bredeweg		L.A.	173,3	16,5	12:27
71	Groenstraat	REIJMERSTOK		172,4	17,4	12:29
73	Reijmerstokkerdorpstraat			171,6	18,2	12:30
83	Reijmerstokkerdorpstraat / Euverem	EUVEREM	R.A.	168,8	21,0	12:34
86	Euverem / Kampspeg		L.A.	168,4	21,4	12:35
87	Kampspeg / Pesaken	PESAKEN	L.A.	167,9	21,9	12:35
89	Pesaken	GULPEN	R.A.	166,3	23,5	12:38
90	Parkeerplaats Mosaqua / Landsraderweg		R.A.	166,2	23,6	12:38
91	4. Beklimming Koning van Spanje			166,2	23,6	12:38
92	Landsraderweg / Crapoel	CRAPOEL	R.A.	165,0	24,8	12:40
94	Landsraderweg	LANDSRADE	R.A.	162,8	27,0	12:43
95	Landsraderweg / Moltweg (scherpe bocht naar rechts)		R.A.	162,1	27,7	12:44
97	Landsraderweg / Vaarzegel	HEIJENRATH	L.A.	161,4	28,4	12:45
98	Vaarzegel / Heijenratherweg		R.A.	161,3	28,5	12:45
104	Dorpsstraat	SLENAKEN		159,8	30,0	12:48
109	5. Beklimming Piemert			158,7	31,1	12:49
110	Hoogcruts	HOOGCRUTS		158,0	31,8	12:50
116	Wolfsberg / Kutersteenweg	ONDERSCHHEY	R.A.	156,5	33,3	12:52
117	6. Beklimming Kutersteenweg (7%)			156,5	33,3	12:52
118	Kutersteenweg / Terlinderstraat	TERLINDEN	L.A.	155,1	34,7	12:55
	Start feed + litter zone					
120	Terlinderstraat / Voerenstraat		L.A.	154,8	35,0	12:55
121	Bergenhuizen	BERGENHUIZEN	L.A.	153,1	36,7	12:58
122	Bergenhuizen / Wesh	NOORBEEK	R.A.	152,6	37,2	12:58
123	7. Beklimming Mheerelindje (11%)			152,6	37,2	12:58
125	Noorbeekerweg	MHEER		151,8	38,0	13:00
126	8. Beklimming Hoesberg (9%)			151,1	38,7	13:01
127	Dorpstraat			150,8	39,0	13:01
128	Duivenstraat / Rondelenstraat		L.A.	150,6	39,2	13:01
130	Libeek / Libeek	LIBEEK	R.A.	149,0	40,8	13:04
131	9. Beklimming Kalleberg (7%)			148,5	41,3	13:04
133	Libekerstraat	ST.GEERTRUID		147,7	42,1	13:06
134	Buitenend			147,6	42,2	13:06
139	Leisendelweg			147,1	42,7	13:07
140	Leisendelweg / Schampeljoensteeg	ECKELRADE	L.A.	146,2	43,6	13:08
141	Schampeljoensteeg / Dorpsstraat		L.A.	146,1	43,7	13:08
143	Dorpstraat / Klompenstraat		R.A.	145,3	44,5	13:09
146	Eckelraderweg			143,4	46,4	13:12
147	10. Beklimming Örenberg	CADIER & KEER		143,3	46,5	13:12
148	Eckelraderweg / Rijksweg N278		L.A.	143,0	46,8	13:13
154	Rotonde Rijksweg N278 / Bemelerweg		R.A.	142,2	47,6	13:14
159	St.Antoniusbank	STANTONIUSBANK		140,9	48,9	13:16

NR.	Omschrijving	Plaats	Richting	KM rest.	KM afgel.	Tijd bij 40 km/h
160	St.Laurentiusstraat	BEMELEN		140,4	49,4	13:17
161	St.Laurentiusstraat / Oude Akerstraat		R.A.	140,1	49,7	13:17
162	11. Beklimming Bemelerberg (7%)			139,9	49,9	13:17
163	Gasthuis / Keerderstraat	GASTHUIS	R.A.	137,9	51,9	13:20
164	t Rooth	T ROOTH		137,6	52,2	13:21
165	Keunestraat / Klein Welsden			137,4	52,4	13:21
167	Keunestraat	CADIER & KEER		136,3	53,5	13:23
170	Keunestraat / Limburgerstraat		L.A.	135,6	54,2	13:24
172	Bergstraat / Dalestraat		L.A.	135,3	54,5	13:24
174	Einderweg			134,8	55,0	13:25
177	Honthem	HONTHEM		133,5	56,3	13:27
180	Honthem / Bruisterbosch	BRUISTERBOSCH	R.A.	132,4	57,4	13:29
181	12. Beklimming Bruisterbosch (6 %)			132,4	57,4	13:29
183	Bruisterbosch / Bergstraat		L.A.	131,7	58,1	13:30
185	Bergstraat / Dalestraat	BANHOLT	L.A.	130,4	59,4	13:32
187	Dalestraat / Dalestraat		L.A.	129,9	59,9	13:32
188	Dalestraat / Bredeweg		L.A.	129,7	60,1	13:33
	Start feed + litter zone					
189	Bredeweg / Grotestraat		L.A.	129,6	60,2	13:33
191	Bredeweg / 1e Mos Daalweg (bij Kerkhof)		L.A.	129,3	60,5	13:33
194	Groenstraat	REIJMERSTOK		128,4	61,4	13:35
196	Reijmerstokkerdorpstraat			127,5	62,3	13:36
206	Reijmerstokkerdorpstraat / Euverem	EUVEREM	R.A.	124,4	65,4	13:41
209	Euverem / Kampspeg		L.A.	124,0	65,8	13:41
210	Kampspeg / Pesaken	PESAKEN	L.A.	123,5	66,3	13:42
212	Pesaken / parkeerplaats Mosaqua	GULPEN	R.A.	121,9	67,9	13:44
213	Parkeerplaats Mosaqua / Landsraderweg		R.A.	121,8	68,0	13:45
214	13. Beklimming Koning van Spanje			121,8	68,0	13:45
215	Landsraderweg / Crapoel	CRAPOEL	R.A.	120,6	69,2	13:46
217	Landsraderweg	LANDSRADE	R.A.	118,4	71,4	13:50
218	Landsraderweg / Moltweg (scherpe bocht naar rechts)		R.A.	117,7	72,1	13:51
220	Landsraderweg / Vaarzegel	HEIJENRATH	L.A.	117,0	72,8	13:52
221	Vaarzegel / Heijenratherweg		R.A.	116,9	72,9	13:52
227	Dorpsstraat	SLENAKEN		115,4	74,4	13:54
228	Dorpsstraat / Grensweg		R.A.	115,2	74,6	13:54
232	14. Beklimming Piemert			114,3	75,5	13:56
233	Hoogcruts	HOOGCRUTS		113,6	76,2	13:57
239	Wolfsberg / Kutersteenweg	ONDERSCHHEY	R.A.	112,1	77,7	13:59
240	15. Beklimming Kutersteenweg (7%)			112,1	77,7	13:59
241	Kutersteenweg / Terlinderstraat	TERLINDEN	L.A.	110,7	79,1	14:01
	Start feed + litter zone					
243	Terlinderstraat / Voerenstraat		L.A.	110,4	79,4	14:02
244	Bergenhuizen	BERGENHUIZEN	L.A.	108,7	81,1	14:04
245	Bergenhuizen / Wesh	NOORBEEK	R.A.	108,2	81,6	14:05
246	16. Beklimming Mheerelindje (11%)			108,2	81,6	14:05
247	Mheerelindje / Voerenstraat / Noorbeekerweg		R.D.	107,7	82,1	14:06
248	Noorbeekerweg	MHEER		107,4	82,4	14:06
249	17. Beklimming Hoesberg (9%)			106,7	83,1	14:07
250	Dorpstraat			106,4	83,4	14:08
251	Duivenstraat / Rondelenstraat		L.A.	106,2	83,6	14:08
253	Libeek / Libeek	LIBEEK	R.A.	104,6	85,2	14:10
254	18. Beklimming Kalleberg (7%)			104,1	85,7	14:11
255	Libekerstraat	ST.GEERTRUID		103,5	86,3	14:12
258	Buitenend			103,1	86,7	14:13
262	Leisendelweg			102,7	87,1	14:13
263	Leisendelweg / Schampeljoensteeg	ECKELRADE	L.A.	101,8	88,0	14:15
264	Schampeljoensteeg / Dorpsstraat		L.A.	101,7	88,1	14:15
266	Dorpstraat / Klompenstraat		R.A.	100,9	88,9	14:16
269	Eckelraderweg			99,0	90,8	14:19
270	19. Beklimming Örenberg	CADIER & KEER		98,9	90,9	14:19
271	Eckelraderweg / Rijksweg N278		L.A.	98,6	91,2	14:19
277	Rotonde Rijksweg N278 / Bemelerweg		R.A.	97,8	92,0	14:21
282	St.Antoniusbank	STANTONIUSBANK		96,5	93,3	14:22
283	St.Laurentiusstraat	BEMELEN		96,0	93,8	14:23
284	St.Laurentiusstraat / Oude Akerstraat		R.A.	95,7	94,1	14:24
285	20. Beklimming Bemelerberg (7%)			95,5	94,3	14:24
286	Gasthuis / Keerderstraat	GASTHUIS	R.A.	93,5	96,3	14:27
287	t Rooth	T ROOTH		93,2	96,6	14:27
288	Keunestraat / Klein Welsden			93,0	96,8	14:28

NR.	Omschrijving	Plaats	Richting	KM rest.	KM afgel.	Tijd bij 40 km/h
290	Keunestraat	CADIER & KEER		91,9	97,9	14:29
293	Keunestraat / Limburgerstraat		L.A.	91,2	98,6	14:30
295	Limburgerstraat / Fommestraat		L.A.	90,9	98,9	14:31
297	Einderweg			90,4	99,4	14:32
300	Honthem	HONTHEM		89,1	100,7	14:34
303	Honthem / Bruisterbosch	BRUISTERBOSCH	R.A.	88,0	101,8	14:35
304	21. Beklimming Bruisterbosch (6%)			88,0	101,8	14:35
306	Bruisterbosch / Bergstraat		L.A.	87,3	102,5	14:36
308	Bergstraat / Dalestraat	BANHOLT	L.A.	86,0	103,8	14:38
310	Dalestraat / Dalestraat		L.A.	85,5	104,3	14:39
311	Dalestraat / Bredeweg		L.A.	85,3	104,5	14:39
	Start feed + litter zone					
312	Bredeweg / Grotestraat		L.A.	85,2	104,6	14:39
314	Bredeweg / 1e Mos Daalweg (bij Kerkhof)		L.A.	84,9	104,9	14:40
317	Groenstraat	REIJMERSTOK		84,0	105,8	14:41
319	Reijmerstokkerdorpstraat			83,1	106,7	14:43
329	Reijmerstokkerdorpstraat / Euverem	EUVEREM	R.A.	80,0	109,8	14:47
331	Euverem / Kampspeg		L.A.	79,8	110,0	14:48
332	Kampspeg / Pesaken	PESAKEN	L.A.	79,3	110,5	14:48
334	Pesaken / parkeerplaats Mosaqua	GULPEN		77,7	112,1	14:51
335	Parkeerplaats Mosaqua / Landsraderweg		R.A.	77,6	112,2	14:51
336	22. Beklimming Koning van Spanje			77,6	112,2	14:51
337	Landsraderweg / Crapoel	CRAPOEL	R.A.	76,4	113,4	14:53
339	Landsraderweg	LANDSRADE	R.A.	74,2	115,6	14:56
340	Landsraderweg / Moltweg (scherpe bocht naar rechts)		R.A.	73,5	116,3	14:57
342	Landsraderweg / Vaarzegel	HEIJENRATH	L.A.	72,8	117,0	14:58
343	Vaarzegel / Heijenratherweg		R.A.	72,7	117,1	14:58
349	Dorpsstraat	SLENAKEN		71,2	118,6	15:00
354	23. Beklimming Piemert		R.D.	70,1	119,7	15:02
355	Hoogcruts	HOOGCRUTS		69,4	120,4	15:03
361	Wolfsberg / Kutersteenweg	ONDERSCHHEY	R.A.	67,9	121,9	15:05
362	24. Beklimming Kutersteenweg (7%)			67,9	121,9	15:05
363	Kutersteenweg / Terlinderstraat	TERLINDEN	L.A.	66,5	123,3	15:07
	Start feed + litter zone					
365	Terlinderstraat / Voerenstraat		L.A.	66,2	123,6	15:08
366	Bergenhuizen	BERGENHUIZEN	L.A.	64,5	125,3	15:10
367	Bergenhuizen / Wesh	NOORBEEK	R.A.	64,0	125,8	15:11
368	25. Beklimming Mheerelindje (11%)			64,0	125,8	15:11
370	Noorbeekerweg	MHEER		63,2	126,6	15:12
371	26. Beklimming Hoesberg (9%)			62,5	127,3	15:13
372	Dorpstraat			62,2	127,6	15:14
373	Duivenstraat / Rondelenstraat		L.A.	62,0	127,8	15:14
375	Libeek / Libeek	LIBEEK	R.A.	60,3	129,5	15:17
376	27. Beklimming Kalleberg (7%)			59,8	130,0	15:18
378	Libekerstraat	ST.GEERTRUID		59,0		

ROUTEKAART ROUTE



Volta NXT

Voor de volgende generatie

